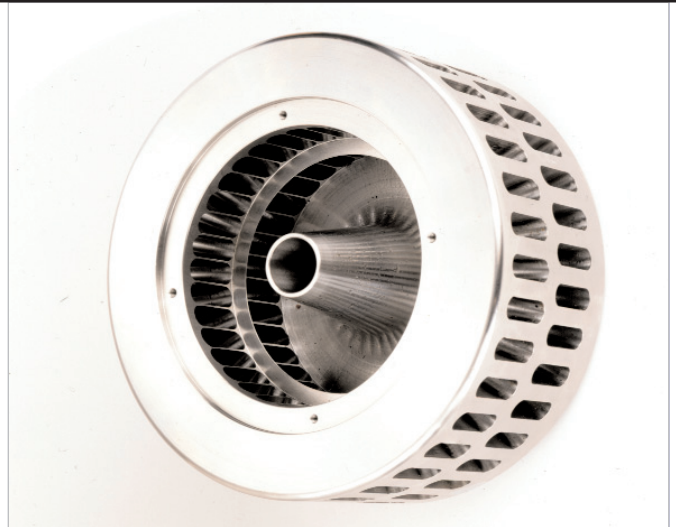


6 WERKSTÜCKE

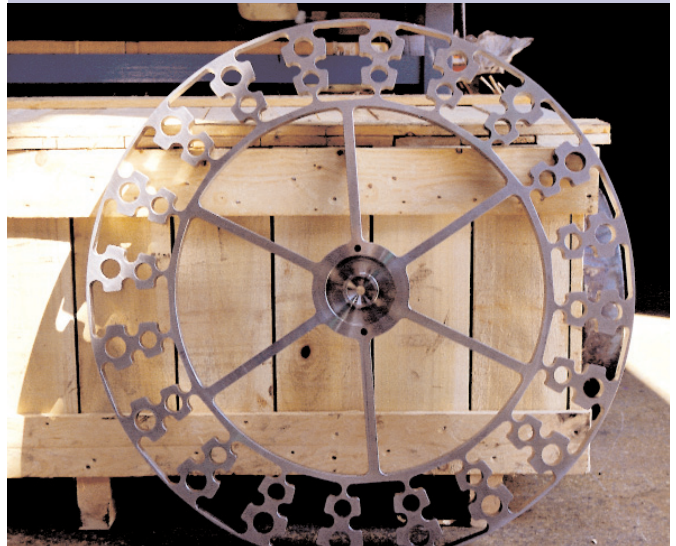
MASCHINELLE FERTIGUNG

Trommelsprüngerät

CNC 2, 3 und 4 Achsen
Material: AISI-316+Ti.
Durchmesser 250mm.
Ausgewuchtet 3000 U/Min

**CNC 2, 3 Achsen.**

Material: AISI-316.
Durchmesser 780mm

**Form für eine Knieprothese**

CNC 3 Achsen.
Material: Aluminium. .



6 WERKSTÜCKE

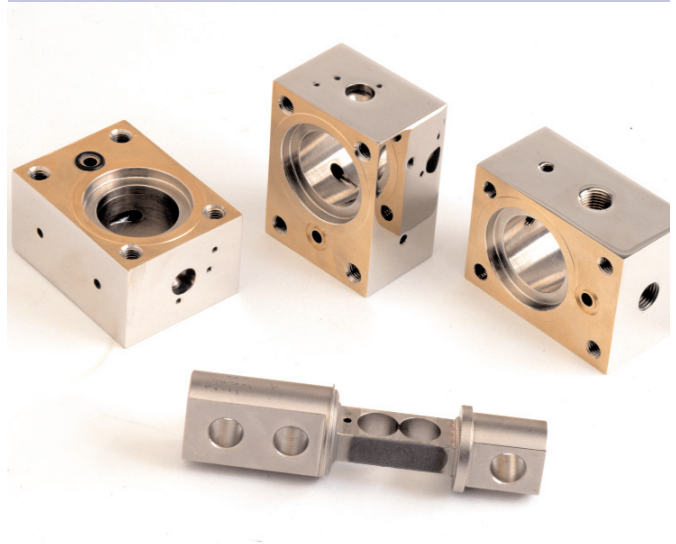
Ventilkörper.

Design und Herstellung.
CNC 2, 3 und 4 Achsen
Material: AISI-316+Ti.



Werkstücke

Design und Herstellung.
CNC 2, 3 und 4 Achsen
Material: vernickeltes Messing.



Werkstücke zur Instrumentierung

Ausgewuchtet 3000 U/Min.

